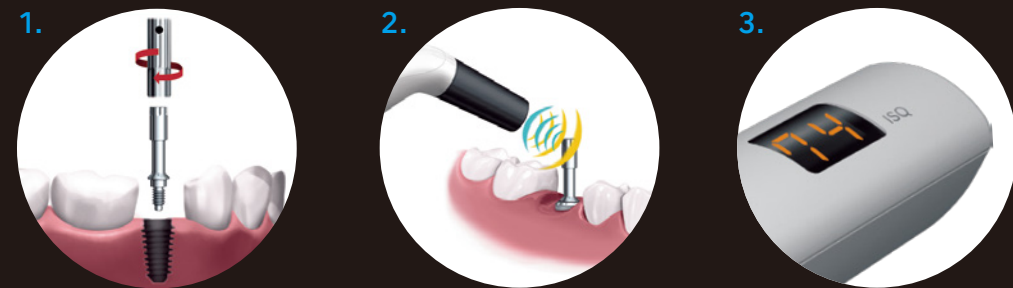


3-stufiges Verfahren



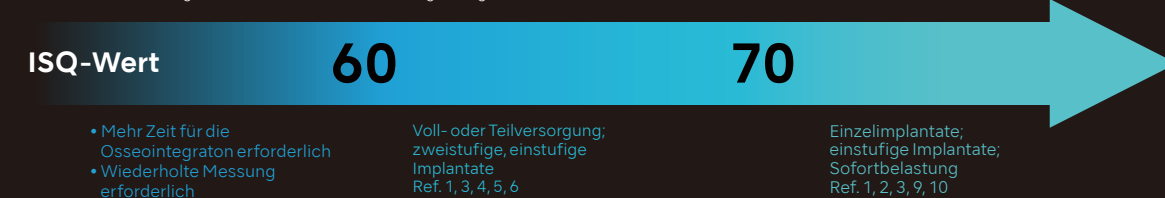
1. Der Multipeg™ wird mit dem Implantat verbunden. Er lässt sich mühelos in das Innengewinde des Implantats einschrauben. (Drehmoment ca. 6-8 Ncm)
2. Richten Sie Osseo 100 einfach auf den Magnet an der Oberseite des Multipeg. Nicht-invasiv, objektiv, genau und wiederholbar. Der Peg wird durch Magnetimpulse aktiviert und vibriert aufgrund der Steifigkeit im Kontaktbereich zwischen dem Knochen und der Oberfläche des Implantats.
3. Es wird ein ISQ-Wert erzeugt und auf dem Display angezeigt. Dieser steht für den Grad der Stabilität auf der universellen ISQ-Skala - zwischen 1 und 99. Je höher der ISQ-Wert, desto stabiler das Implantat.

Über ISQ

Verringerte Mikromobilität bei steigendem ISQ-Wert

(keine klinische Empfehlung von NSK)

Durch die Messung eines Basiswertes zum Zeitpunkt der Implantatsetzung und eines weiteren Wertes vor der Belastung kann der Fortschritt der Osseointegration gemessen werden.



1. Sennerby L Prof., Implantologie 2013; 21(1): 21-23
2. Kokovic V, Jung R, Feloutzis A, Todovic V, Jurisic M, Hämmerle C. Clinical Oral Implants Research, 00, 2013, 1-6
3. M Bornstein, C Hart, S Halbritter, D Morton, D Buser, Prof. Dr. med. dent. Clin Implant Dent Relat Res 2009
4. Serge Baltayan, Joan Pi-Anfruns, Tara Aghaloo, Peter Moy. J Oral Maxillofac Surg 74:1145-1152, 2016
5. P O Ostman, Private practitioner, Falun- and Biomaterial Group, Sahlgrenska Academy Gothenburg. Clinical Implant Dentistry and Related Research, Volume 7, Supplement 1, 2015
6. Daniel Rodrigo, Luis Aracil, Conchita Martin, Mariano Sanz. Clin. Oral Impl. Res. 21, 2010; 255-261
7. Pagliani L, Sennerby L, Petersson A, Verrocchi D, Volpe S & Andersson P. Journal of Oral Rehabilitation 2012
8. P Trisi PhD, T Carlesi DDS, M Colagiovanni DDS, G Perfetti MD, DDS. Journal of Osteology and Biomaterials, Volume 1, Number 3, 2010
9. S Hicklin, E Schneebeil, V Chappuis, S Francesco, M Janner, D Buser, U Brägger. Clin. Oral Impl. Res. 00, 2015, 1-9
10. L. Milillo, C. Fiandaca, F. Giannoulis, L. Ottria, A. Lucchese, F. Silvestre, M. Petrucci. Oral & Implantology - anno IX - n. 3/2016

Create it



Osseo 100+

NSK

Gibt Sicherheit

Osseo 100 misst die Implantatstabilität und unterstützt die Entscheidungsfindung wann ein Implantat belastet werden kann.

Dies ist insbesondere dann von Bedeutung, wenn verkürzte Behandlungsperioden vorgesehen sind oder Risikopatienten behandelt werden sollen.



Verkürzte Behandlungsperioden

Einzeitiges Verfahren,
Sofortbelastung,
frühzeitige Belastung

Der unkomplizierte Vorgang, mit dem der ISQ-Wert gemessen wird, ermöglicht es, die Belastungsphase des Implantats frühzeitig zu planen. So kann bei einem verringerten Risiko die Rekonstruktion von Kronen und Brücken überwacht und zeitlich optimiert werden. Messungen werden ohne Einwirkung auf die Konstruktion durchgeführt, da das Messgerät nicht in physischen Kontakt mit Implantat oder Abutment gebracht wird.

Kabellose Anbindung an Surgic Pro2

Osseo 100+

Konnektivität mit Surgic Pro2

Der ISQ-Wert wird automatisch übertragen, wenn die Verbindung mit Surgic Pro2 hergestellt ist. Die kabellose Bluetooth®-Umgebung ermöglicht eine entspannte Arbeitsposition und ungestörte Eingriffe.

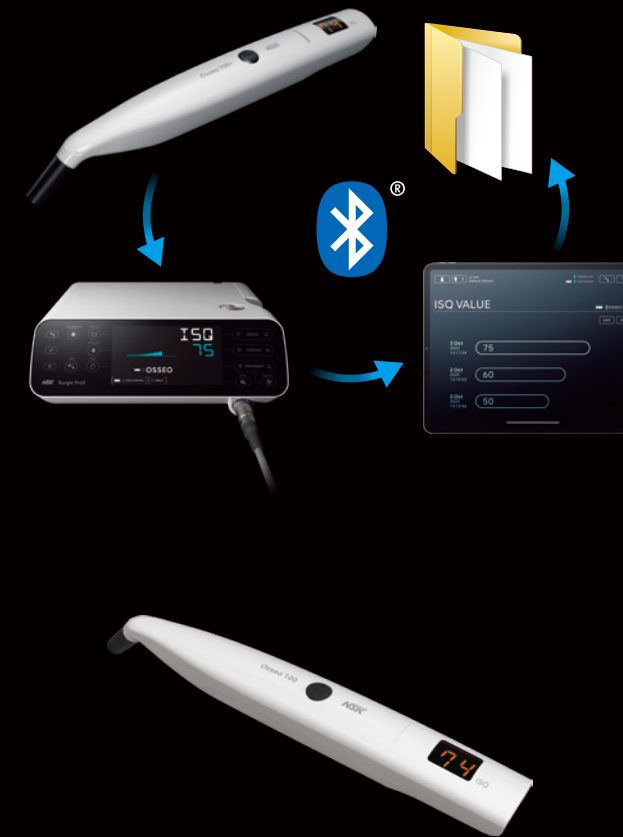
Kabellose Datenverwaltung

Der gemessene ISQ-Wert kann über Surgic Pro2 an ein externes Terminal (z. B. Tablet) weitergeleitet und ggf. mit zusätzlichen Daten weiter verarbeitet werden.

Stand-Alone Version

Osseo 100

Das eigenständige Messgerät - ohne Kopplung mit Surgic Pro2 - führt die ISQ-Messung schnell und unkompliziert aus. Das Ergebnis der Messung wird als numerischer Wert auf dem LED-Display angezeigt und gibt sofortigen Aufschluss über die Osseointegration eines Implantats.



WIEDERVERWENDBARER Multipeg™

- Erhältlich für alle wichtigen Implantatsysteme*
- Gewebefreundliches, haltbares Titan
- Ca. 20 Mal autoklavierbar
- Optimale Plattformpassung
- ISQ Standard Calibrated™

*Es stehen verschiedene Multipegs™ zur Verfügung, die auf die Verwendung mit diversen Implantatsystemen und -typen ausgelegt sind. Sie finden eine aktuelle Übersicht unter www.nsk-europe.de.



LIEFERUMFANG

Bluetooth®-Variante (Surgic Pro2-Anbindung)

MODELL : **Osseo 100+**
REF : Y1004176

INHALT :
• Osseo 100+
• Multipeg Werkzeug
• Netzadapter und Stecker
Multipeg nicht inbegriffen, separat erhältlich.

Stand-Alone Variante

MODELL : **Osseo 100**
REF : Y1004175

INHALT :
• Osseo 100
• Multipeg Werkzeug
• Netzadapter und Stecker
Multipeg nicht inbegriffen, separat erhältlich.

Technische Daten :

- Stromanschluss : 5VDC, 1 W
- Ladegerät Eingang : 100-240 VAC, 5W
- Gewicht des Osseo 100 : 100 g
- Dauer für volle Aufladung der Batterie: ca. 3 Stunden.*
- Batteriedauerbetrieb: ca. 1 Stunde.*

*Variiert je nach Nutzungsbedingungen.

Zubehör und Ersatzteile

| MODELL | Multipeg Werkzeug | Sterilhülle | Netzadapter | EU Stecker |
|--------|-------------------|-------------|-------------|------------|
| REF | 55003 | 55105 | 55093 | 55094 |



Hergestellt für

NAKANISHI INC. www.nsk-dental.com
700 Shimohinata, Kanuma, Tochigi 322-8666, Japan

NSK Europe GmbH www.nsk-europe.de
Elly-Beinhorn-Strasse 8, 65760 Eschborn, Germany

Anderungen vorbehalten.