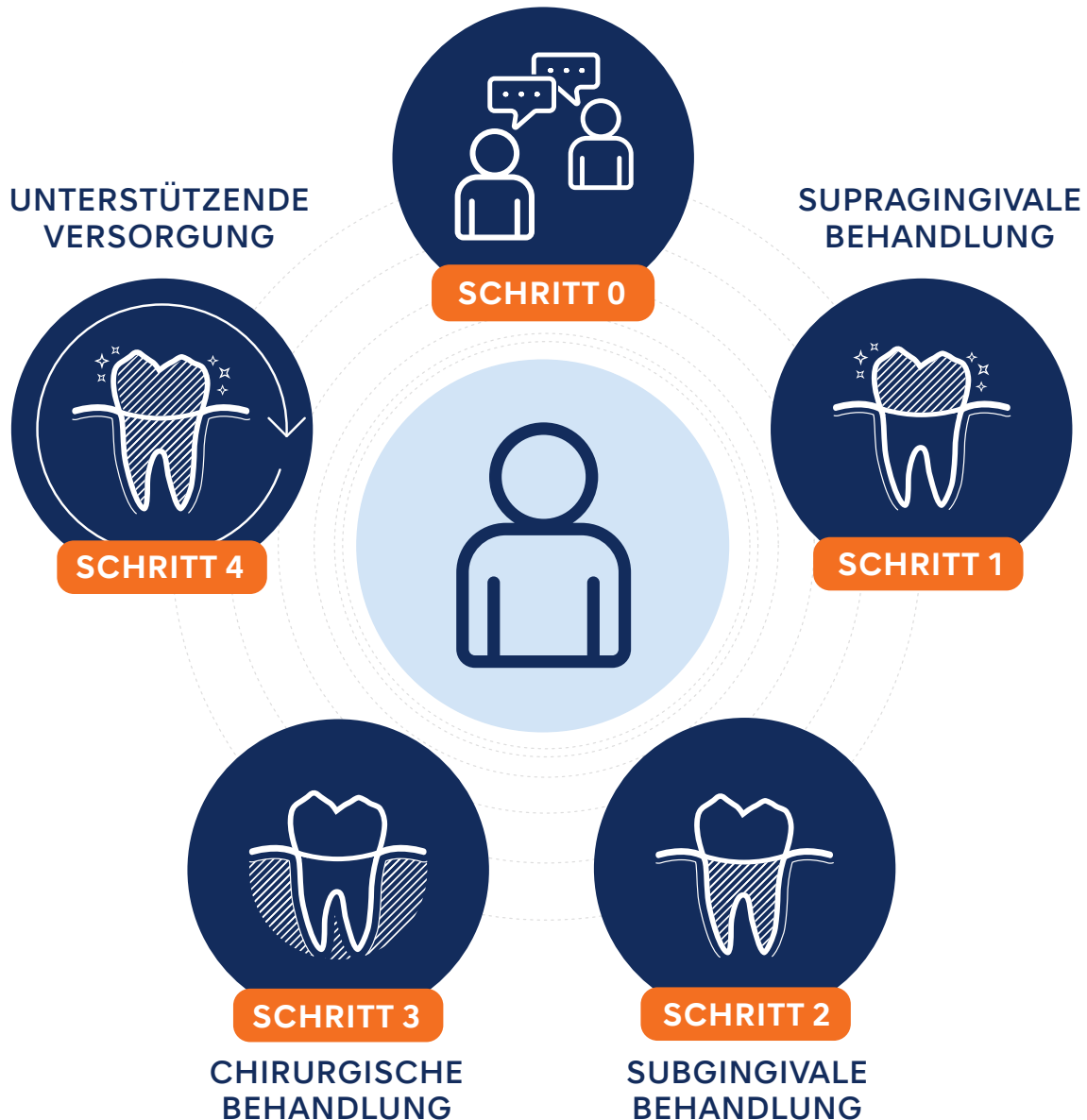




Minimally Invasive Therapy

Das M.I.T.-Konzept setzt neue Maßstäbe in der Parodontaltherapie: Basierend auf den klinischen EFP S3-Leitlinien rückt das Konzept den Patienten konsequent ins Zentrum der Versorgung. Dieser moderne Ansatz ermöglicht es Behandlern, Parodontitis der Stadien I–III mit NSK-Technologie präzise, vorhersagbar und evidenzbasiert zu behandeln. Die Anwendung dieses forschungsbasierten Protokolls optimiert den Praxisalltag, sichert erstklassige klinische Ergebnisse und orientiert sich dabei an den globalen Standards.

SCREENING / BEWERTUNG



Was bedeutet M.I.T.?



Gründliche Patientenbeurteilung

Auf Basis der Risikoevaluation und einer klinischen (intra-/extraoralen) Untersuchung wird der Patient aktiv in das weitere therapeutische Vorgehen eingebunden.



Personalisiert statt Standardprotokoll

Die Parodontalbehandlung ist nicht standardisiert. Sie ermutigt Behandler, den individuellen Zustand jedes Patienten genau zu verstehen und die Behandlung entsprechend anzupassen – was sowohl die Behandlungsergebnisse als auch das Vertrauen der Patienten verbessert.



Patientenmotivation

Die aktive Einbindung der Patienten in ihre Vorsorge, kombiniert mit professioneller Begleitung und NSK-Technologie, macht dauerhafte Mundgesundheit zum gemeinsamen Erfolg von Behandler und Patient.

Warum M.I.T.?

Optimierung der klinischen Entscheidungsfindung durch M.I.T.

M.I.T. ist mehr als nur ein Behandlungskonzept – es ist ein strategischer Rahmen, der Sie und Ihr Team befähigt, mit NSK-Produkten sichere, patientenspezifische klinische Entscheidungen zu treffen. Was M.I.T. wirklich auszeichnet, ist die minimalinvasive Philosophie – nicht nur in der technischen Anwendung, sondern im gesamten Ansatz der Patientenversorgung.

Durch fundierte und produktive Beratungsgespräche können Behandler die effektivsten und schonendsten Maßnahmen für optimale Ergebnisse identifizieren. Gleichzeitig wird die Patientenschulung zu einem entscheidenden Instrument: Sie befähigt Patienten, Verantwortung für ihre Mundgesundheit zu übernehmen und die Notwendigkeit häufiger Eingriffe zu reduzieren. Indem diese Philosophie als Team verinnerlicht wird und in den Praxisalltag integriert wird, verstärkt sich das Vertrauen der Patienten und schafft die Grundlage für lebenslange Gesundheit.



Evidenzbasierte Behandlung

Bieten Sie personalisierte Behandlung mit dem umfangreichen Portfolio an Präzisionsinstrumenten und -technologien von NSK – entwickelt, um jede Phase der Parodontistherapie mit Sicherheit und Kontrolle zu unterstützen.



Umfassende Anwendung über alle Phasen hinweg

Ob es sich um die Behandlung von Gingivitis im Frühstadium oder fortgeschrittener Parodontitis handelt, M.I.T. unterstützt ein breites Spektrum klinischer Szenarien. Dank seiner Flexibilität kann sich Ihr Team optimal an die unterschiedlichen Bedürfnisse Ihrer Patienten anpassen.



NSK hat sich bei der Entwicklung des M.I.T.-Konzepts eng an den in den EFP Leitlinien dokumentierten internationalen Standards für eine zeitgemäße Parodontistherapie orientiert. Sie haben für jede der vier Phasen der Paro- Therapie - von den beiden nicht-chirurgischen über die chirurgische Phase bis hin zur Nachsorge - die optimal geeigneten Geräte aus ihrem umfassenden Portfolio herausgesucht und erlauben den Klinikern somit eine individuelle und flexible Auswahl. Mit dem M.I.T.-Konzept unterstützt NSK damit die Implementierung der in den EFP Leitlinien dargestellten Standards für die tägliche Praxis.

Professor Moritz Kebschull

Past President, European Federation of Periodontology, Birmingham/UK

